



РЪКОВОДСТВО ЗА ПОТРЕБИТЕЛЯ

GK818
GK808

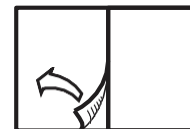
IMETEC

www.imetec.com

Тенакта Груп С.П.А.Виa Пиемонте
5/1 124052 Ацано С. Паоло (BG) ИТАЛИЯ

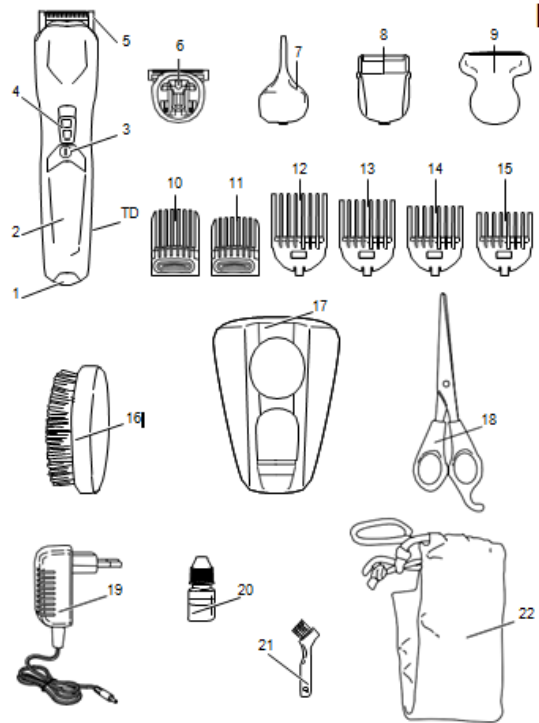
МИИ0299
8

IMETEC

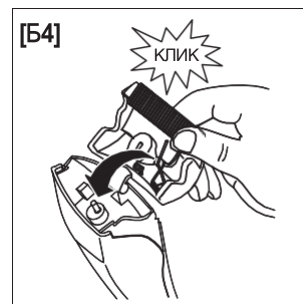
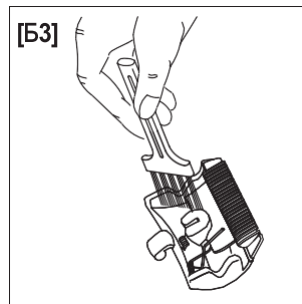
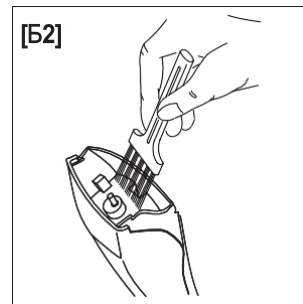
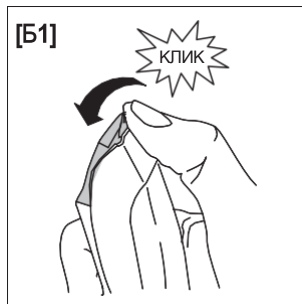


[A]













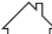

[A]



I



II

| | |
|--|---|
|  | <p>IMETEC ТИП П5201 ВХОД: $3\text{V} = 600\text{ mA}$ TENACTA GROUP S.p.A. VIA PIEMONTE 5 IT - 24052 AZZANO S. P. ☎ ☐ ☐ ☐ МОДЕЛ ZD J030 060EU</p> <p>EAC  NI-MH CE </p> <p>IMETEC ТИП П5202 ВХОД: $3\text{V} = 600\text{ mA}$ TENACTA GROUP S.p.A. VIA PIEMONTE 5 IT - 24052 AZZANO S. P. ☎ ☐ ☐ ☐ МОДЕЛ ZD J030 060EU</p> <p>EAC  NI-MH CE </p> |
|  | <p>Е-ТЕК Електроникс Мануфактори ООД ТИП: ZDJ030060EU ВХОД : $100\text{-}240\text{V} \sim$ $50/60\text{Hz} 0.2\text{A}$ ИЗХОД: $3.0\text{V} = 600\text{mA}$</p> <p>   IP20  CE   $t_a = 40^\circ\text{C}$  </p> |

ВЪВЕДЕНИЕ

*Благодарим Ви, за избор нашият продукт.
Тези инструкции за употреба са в съответствие с
европейските Стандарт EN 82079.*



ПРЕДУПРЕЖДЕНИЕ!

Преди да използвате този уред, внимателно прочетете инструкциите за употреба и по-специално указанията за безопасност и предупреждения. **Съхранявайте това ръководство за бъдещи справки.** Ако прехвърлите уреда на друг потребител, не забравяйте да му предадете и тази документация.

ⓘ ЗАБЕЛЕЖКА: ако някоя част от това ръководство бъде трудно за разбиране или възникнат съмнения, свържете се с фирмата на адреса, посочен на последната страница, преди да използвате продукта.

ⓘ ЗАБЕЛЕЖКА: хора с нарушено зрение могат да намерят тези инструкции за употреба в дигитален формат на уебсайта www.tenactagroup.com

ИНСТРУКЦИИ ЗА БЕЗОПАСНОСТ

- След разопаковане се уверете, че уредът е непокътнат, комплект с всичките му части, както е показано на илюстративното ръководство и без следи от повреди, причинени от транспортиране. В случай на съмнение, не използвайте уреда и се свържете с оторизиран сервизен център.



ВНИМАНИЕ! Отстранете всички комуникационни материали като етикети и др. от уреда преди употреба.



ПРЕДУПРЕЖДЕНИЕ! Опасност от задушаване.

Деца не трябва да си играят с опаковката. Дръжте пластмасовата торбичка далеч от деца.



ПРЕДУПРЕЖДЕНИЕ!

За целите на презареждането на батерията, използвайте само на захранващия блок, предоставен с този уред.

- **Този уред трябва да се използва само за целта, за която е предназначен а именно като тример за брада за домашна употреба. Всяка друга употреба се счита за подходяща, не съвместима с предназначенията употреба и следователно опасна.**
- **Преди да свържете уреда към електрическата мрежа, уверете се, че напрежението и честотата, посочени в техническите данни на уреда, съответстват на тези на електрическата мрежа. Номиналните стойности са посочени на уреда или на захранващия блок, ако има такъв (вижте илюстративното ръководство).**
- **Този уред може да работи автоматично в честота от 50 Hz или 60 Hz.**
- **Уредът трябва да се захранва само с безопасно ниско напрежение, съответстващо на маркировката върху**

уреда (вижте техническите данни).

- **Уредът може да се използва от деца над 8 години и хора с намалени физически, сензорни или умствени способности или липса на опит и знания, ако са били под наблюдение или инструкции относно употребата на уреда по безопасен начин разбират свързаните с това опасности.**

Почистване на уреда

и поддръжката от потребителя не трябва да се извършва от деца без надзор.

- **⊘ НЕ използвайте уреда с мокри ръце, влажни или боси крака.**
- **⊘ НЕ дърпайте захранващия кабел или уредътсам, за да извади щепсела от контакта.**
- **⊘ НЕ дърпайте или повдигайте уреда за захранващия кабел.**
- **⊘ НЕ излагайте уреда на влага, или въздействие на метеорологичните условия (дъжд, слънце и др.) или на екстремни температури.**
- **НЕ оставяйте уреда без надзор, докато работи.**

- Винаги изключвайте уреда от електрическата мрежа преди почистване или извършване на поддръжка и когато уредът не се използва.
- Ако уредът е дефектен или не работи правилно, изключете го и не се опитвайте да го ремонтирате. Свържете се с оторизиран сервизен център за всякакви ремонти.
- Ако захранващият кабел е повреден, той трябва да бъде подменен от оторизиран сервизен център, за да се предотвратят всички рискове.



ПРЕДУПРЕЖДЕНИЕ!

Дръжте уреда сух.

- **⊘ НЕ потапяйте този уред във вода или други течности. За всякакво почистване и поддръжка следвайте инструкциите в това ръководство.**
- **Уредът трябва да се използва само върху човешки косми.**
- **Вижте външната опаковка за характеристиките на уреда.**
- **Използвайте уреда само с предоставените аксесоари, които са съществена част от уреда.**

ИНСТРУКЦИИ ЗА БЕЗОПАСНА УПОТРЕБА НА БАТЕРИИ

- **⊘ НЕ зареждайте презареждаща се батерия със зарядно, което не е специално предназначено за тази цел или по начин, различен от описания в инструкциите за употреба.**



ОПАСНОСТ! Риск от изтичане на корозивни вещества и експлозия. **ДА НЕ СЕ РАЗГЛАБЯ** или излага на прекомерна топлина, например причинена от слънчева светлина, огън или подобни източници. В случай на изтичане на батерията, избягвайте контакт с кожата, очите и дрехите.

НЕ използвайте уреда и батериите, ако батериите показват признаци на влошаване на състоянието, като например: деформация, драскотини, аномална миризма или промяна в цвета на повърхността. В такъв случай се свържете с оторизиран сервизен център.



ОПАСНОСТ!

Риск от сериозни наранявания. Винаги дръжте батериите далеч от деца. При поглъщане, батериите могат да причинят смъртоносни наранявания. В случай на поглъщане на батерия, незабавно се свържете с лекар или местния център по отравяния.

- **i** Капацитетът на батерията намалява с времето.
- Батериите на уреда не трябва да се сменят от потребителя.
- **⊘** НЕ се опитвайте сами да сменяте батериите; свържете се с оторизиран сервизен център.

СИМВОЛИ



Предупреждение/Опасност



Забранено



ВКЛ./ИЗКЛ.



Информация



*Разглобяем
захранвщ
блок*

ОПИСАНИЕ НА УРЕДА И НЕГОВИТЕ АКСЕСОАРИ

Вижте Фигура [A] в Илюстративното ръководство, за да проверите съдържанието на опаковката. Кодът на продукта (GK818 или GK808) е посочен на гърба.

1. Гнездо за зареждане на батериите и работа с електрическата мрежа
 2. LED дисплей (зареждане - високо ниво на батерията - ниско ниво на батерията)
 3. ВКЛ/ИЗКЛ бутон
 4. Бутон за микропрецизно подстригване
 5. U-острие: нож за брада
 6. T- острие: XL острие за брадса и коса
 7. Вертикална глава за уши и нос (GK818 модел)
 8. Глава за тяло
 9. Регулируем гребен за U-острие (8-9-10-11-12mm)
 10. Регулируем гребен за U-острие comb (3-4-5-6-7mm)
 11. Фиксиран гребен за T-острие (12 mm)
 12. Фиксиран гребен за T-острие (9 mm)
 13. Фиксиран гребен за T-острие (6 mm)
 14. Фиксиран гребен за T-острие (3 mm)
 15. Четка за брада (GK818 модел)
 16. Доставка
 17. Ножица (GK818 модел)
 18. Захранващ адаптор AC/DC с кабел
 19. Смазочно масло
 20. Четка за почистване
 21. Калъф
- TD. Технически данни

ЗАРЕЖДАНЕ НА УРЕД

Зареждайте уреда в продължение на 8 часа, докато се зареди напълно, преди да го използвате за първи път.

Винаги се уверявайте, че уредът е напълно сух, преди да го използвате или преди зареждане.

- Превключвателя на уредиа е изключен.
- Включете захранващия блок (11) в контакт.

Не оставяйте уреда постоянно включен в електрическата мрежа.

Винаги изключвайте тримера за брада и изваждайте щепсела от контакта след завършване на зареждането.

За да удължите живота на батерията на тримера за брада:

- Не зареждайте батерията всеки ден. За предпочитане е да я разреждате напълно на всеки шест месеца и след това да я зареждате в продължение на 12 часа.
- Не зареждайте уреда по-дълго от препоръчителното време за зареждане. Презареждането намалява живота на акумулаторните батерии.

- Ако уредът няма да се използва за продължителен период от време, той трябва да се зарежда 12 часа, преди да се прибере.

УПОТРЕБА



ПРЕДУПРЕЖДЕНИЕ!

НЕ използвайте този уред, ако има видими признаци на повреда.



ПРЕДУПРЕЖДЕНИЕ!

НЕ използвайте уреда, ако ножчетата са повредени или не работят правилно.



ПРЕДУПРЕЖДЕНИЕ!

Изключете уреда, преди да сменяте каквито и да е аксесоари.

Уверете се, че брадата или косата ви са сухи и чисти, без остатъци от лак за коса, мус, гел или други продукти за коса, след което срежете с гребен по посоката на растеж, разплитайки евентуални възли.

СВЪРЗВАНЕ / ИЗКЛЮЧВАНЕ НА АКСЕСОАРИТЕ

- За да поставите аксесоар (5, 6 или 7): дръжте уреда в едната си ръка, позиционирайте желаната глава и го натиснете надолу със сила, докато чуе „щракване“.
- За да свалите аксесоар (5, 6 или 7): натиснете централната част на главата нагоре с палеца си, след което го извадете от уреда.

ПОДСТРИГВАНЕ НА БРАДА

- Connect the precision comb with the appliance turned off.
- Using the U-blade head: Set the comb (10 or 11) to the desired trimming length.
- Using the T-blade head: Choose and connect one of the four combs provided (12/13/14/15).
- It is recommended to clean the blade and comb with the provided brush (21) after each use to prevent the accumulation of residual hair.
- To adjust the cutting length further, use the micro precision button (4).

СЪВЕТИ

- Започнете с регулируемия гребен, настроен на най-дългата дължина на подстригване, и постепенно намалявайте дължината на подстригване на етапи.
- За най-добри резултати използвайте уреда срещу посоката на растежа на косъма.
- Тъй като не всички косми растат в една и съща посока, използвайте уреда нагоре, надолу или настрани, според нуждите.
- Ако се натрупа коса върху регулируемия гребен, изключете го от уреда и го почистете, като издухате или разклатите космите, за да ги отстраните.
- Запомнете настройките на използваната дължина на подстригване, за да ги използвате като ориентир при следващо подстригване.
- Използване на Т-острието (6) Особено подходящо, ако искате по-бързо да подстрижете брадата и контурите на косата.
- Използване на четката за брада (16) Започнете от горната част на брадата и срещете надолу или в посоката, в която желаете да стои.
- Използване на вертикалния тример за нос и уши (7) След като го поставите на уреда, внимателно подстрижете излишните косми в носа и ушите.
- Използване на главата за бръснене на тяло (9) Тази глава е проектирана за премахване на косми от всички части на тялото. След като я поставите на уреда, подстрижете космите в съответните зони.
- Използване на бръснещата глава (8) Специално проектирана за допълнително оформяне и подстригване на брадата. След като я поставите на уреда, подстрижете космите в желаните области.
- С минималната височина на рязане и с U-образното острие (5), дооформете своите бакенбарди, мустаци и краища, както желаете.

ПОДДРЪЖКА И СЪХРАНЕНИЕ



ПРЕДУПРЕЖДЕНИЕ!

Винаги изключвайте уреда от контакта, преди да го почиствате или да извършвате поддръжка.

Изключвайте уреда и го почиствайте веднага след всяка употреба, или когато режещата глава е прекомерно замърсена с коса или мръсотия.

- Не използвайте прахообразни продукти, абразивни, течни продукти или разтворители като алкохол или продукти на петролна основа за почистване!
- Не потапяйте уреда във вода или друга течност, тъй като това ще повреди самия уред.



ПРЕДУПРЕЖДЕНИЕ!

Преди всяка употреба на уреда, смажете добре ножчетата по дължината, **използвайте предоставеното масло** в опаковката. В края на всяка употреба почиствайте ножчетата с приложената четка и ги смажете отново.



ПРЕДУПРЕЖДЕНИЕ!

Дръжте маслото (12) далеч от деца. Не вдишвайте, не поглъщайте и избягвайте контакт с кожата или очите. При необходимост потърсете медицинска помощ, като покажете опаковката или етикета на продукта.



ПРЕДУПРЕЖДЕНИЕ!

Уверете се, че всички почиствени части са напълно сухи, преди да използвате уреда повторно.

ОТСТРАНЯВАНЕ НА НЕИЗПРАВНОСТИ

| Проблем | Причина | Решение |
|-------------------------|-----------------------------------|--|
| Остриетата не се движат | Остриетата не са смазани правилно | Почистете с четката и смажете с предоставеното масло |
| Острието става горещо | Остриетата не са смазани правилно | Почистете с четката и смажете с предоставеното масло |

ИЗВЕЖДАНЕ КАТО ОТПАДЪК



Продуктът е опакован в рециклируеми материали.

Изхвърлете го в съответствие с разпоредбите за опазване на околната среда. Съгласно Директива 2012/19/ЕС относно отпадъците от електрическо и електронно оборудване (ЕЕО), символът със зачеркнат кош за боклук върху уреда или опаковката му показва, че уредът трябва да се изхвърля отделно от другите отпадъци в края на полезния му живот.



Следователно потребителят трябва да занесе уреда в подходящ център за рециклиране на електрическо и електронно оборудване. Като алтернатива, уредът може да бъде предаден на търговеца на дребно при закупуване на нов, еквивалентен уред. Потребителите могат да предават използвани електронни продукти, с размери по-малки от 25 см до всеки търговец на електронни продукти с търговска площ от 400 м² или повече безплатно и без задължение за закупуване на нов уред. Подходящото диференцирано събиране на уреда в края на жизнения му цикъл за последващо рециклиране и екологично съвместим отпадъци и/или обезвреждането, допринася за избягване на вредното въздействие на отпадъците върху околната среда и здраве, и позволява на материалите, от които уреда е направен да бъдат използвани повторно за други приложения.

ИЗХВЪРЛЯНЕ НА БАТЕРИЯ



Този продукт съдържа Ni-MH презареждаща се батерия.

- **Извадете батериите от уреда, преди да го изхвърлите.**



ПРЕДУПРЕЖДЕНИЕ!

Изключете уреда от електрическата мрежа, преди да извадите батериите.

Свържете се с оторизиран търговец на дребно или с местните власти за информация относно правилното извеждане като отпадък..

Преди да изхвърлите уреда, извадете батерията, като се уверите, че той е напълно разреден.

За разглобяване:

1. Отстранете всички винтове от предната или задната част на уреда.
 2. Свалете предния и/или задния панел на уреда, като го повдигнете с отвертка. Също така отстранете всички допълнителни винтове и/или части, ако е необходимо, докато платката с презареждаемата батерия е достъпна.
 3. Премахване на презареждаща се батерия.
- **Изхвърлете изхвърлете батериите в специален пункт за събиране.**
 - **⊘ НЕ изхвърляйте батериите в битовите отпадъци.**
 - **⊘ НЕ излагайте батериите на температура по-ниска от 0°C и по-висока от 45°C.**



ПРЕДУПРЕЖДЕНИЕ! Прерязвайте кабелите на батерията един по един за да извадите батериите. Не позволявайте кабелите да се докосват по време на тази операция.

ПОМОЩ И ГАРАНЦИЯ

Уредът е с гаранция от две години от датата на покупка. За доказателство се приема датата, посочена на касовата бележка/фактура (при условие че е четлива), освен ако купувачът може да докаже, че доставката е извършена по-късно. В случай на дефект в продукта, който е съществувал преди датата на доставка, ремонт или подмяна на уреда е гарантирано безплатно, освен ако едното от двете решения е несъразмерно с другото. Купувачът е задължен да уведоми оторизиран сервизен център за несъответствието в рамките на два месеца от откриването на дефекта. Тази гаранция не покрива дефекти или повреда на всякакви части, причинена от:

- a. Щети от транспорт или случайни падания,
- b. неправилна инсталация или неадекватна електрическа система,
- c. ремонти или промени извършени от неоторизиран персонал,
- d. недостатъчна или неподходяща поддръжка и почистване,
- e. продукти и/или части от продукти, подложени на износване и/или консумативи, и намалено време на работа на акумулаторни батерии, ако е приложимо, поради употреба или стареене.
- f. неспазване на инструкциите за употреба на уреда.

Горният списък е чисто ориентировъчен и не е изчерпателен. Гаранцията не покрива всички обстоятелства, които не могат да бъдат приписани на производствени дефекти на уреда. Освен това, гаранцията не покрива случаи на неправилна употреба на уреда и професионална употреба. Не носим отговорност за каквито и да е щети, причинени пряко или косвено на лица, предмети или домашни животни, произтичащи от неспазване на всички разпоредби, съдържащи се в конкретното ръководство.

Заявка за техническа поддръжка

Уредът може да бъде ремонтиран само от оторизиран сервизен център. Ако все още е покрит от гаранцията, дефектният уред трябва да бъде занесен в оторизиран сервизен център, придружен от валиден документ, доказващ датата на продажба или доставка.