

РЪКОВОДСТВО ЗА УПОТРЕБА

БГ МАШИНКА ЗА ПОДСТРИГВАНЕ страница 1

IMETEC

www.imetec.com

Tenacta Group S.p.A. Via Piemonte 5/11
24052 Azzano S. Paolo (BG) ITALY

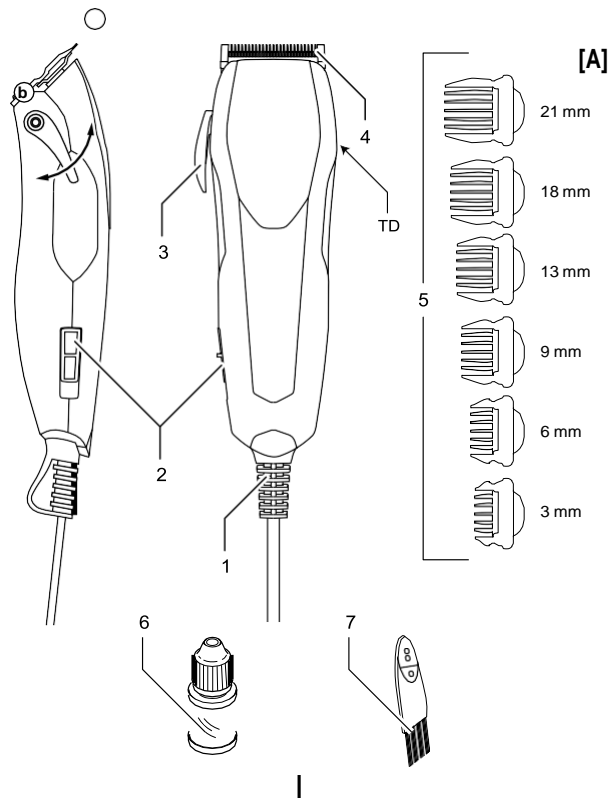
M1003534
011019

TYPE R1101

IMETEC



ИЛЮСТРАТИВНО РЪКОВОДСТВО



ТЕХНИЧЕСКИ ДАННИ (ТД)

IMETEC TYPE R1101

220-240 V 50-60 Hz 10 W



TENACTA GROUP S.p.A.
VIA PIEMONTE 5
IT - 24052 AZZANO S. P.

II

Въведение

Уважаеми клиенти, благодарим Ви, че избрахте нашия продукт. Ние сме убедени, че Вие ще оцените неговите качества и надеждност, тъй като той беше проектиран и произведен имайки предвид удовлетвореността на клиентите.

Тези инструкции за използване съответстват на Европейския Стандарт EN82079.



Предупреждение! Инструкции и предупреждения за безопасно използване.

Преди използване на уреда, прочетете внимателно инструкциите за използване и в частност бележките за безопасност и предупрежденията, които трябва да се спазват. Съхранявайте това Ръководство заедно с Ръководството с илюстрации за бъдеща консултация. Ако Вие трябва да дадете този уред на друг потребител, убедете се, че Вие предавате също и тази документация.

i Забележка: Ако каквато и да е част от това Ръководство е трудна за разбиране или възникне съмнение, свържете се с фирмата на адреса, посочен на последната страница, преди да използвате уреда.

i Забележка: Лица с намалено зрение могат да се консултират с тези инструкции за използване в дигитален формат на www.tenactagroup.com

Съдържание

Въведение	страница 3
Бележки за безопасност	страница 5
Легенда към символите	страница 8
Описание на уреда и неговите аксесоари	страница 8
Използване	страница 9
Поддръжка и съхранение	страница 11
Отстраняване на повреди	страница 12
Отвеждане на отпадъци	страница 12
Съдействие и гаранция	страница 13
Ръководство с илюстрации	I
Технически данни	II

Бележки за безопасност

- След разопаковане се уверете, че уредът е цял, окомплектован с всички негови части, както е показано в Ръководството с илюстрации, и без следи от увреждане по време на транспорта. При съмнение недейте да използвате уреда и се свържете с оторизиран сервизен център.



Внимание! Отстранете всякакъв материал за комуникация като етикети, маркировки и т.н. от уреда преди използване.



Внимание! Риск от задушаване. Деца не трябва да си играят с опаковката. Съхранявайте найлоновата торба далеч от достъпа на деца.

- Уредът трябва да се използва само за целта, за която е конструиран, именно като машинка за подстригване на коса при използване у дома. Всяко друго използване се счита за не по предназначение и в следствие на това за опасно.
- Преди да свържете уреда с основното захранване, уверете се, че напрежението и честотата, посочени при техническите данни за

уред, съответстват на тази на основното захранване. Номиналната мощност е посочена върху уреда или на устройството на основното захранване, ако има такова (виж Ръководството с илюстрации).

- Този уред може да работи автоматично на честота от 50 Hz или 60 Hz.
- Този уред може да бъде използван от деца над 3 години под надзор.
- Този уред може да бъде използван от деца над 8 години и лица с намалени физически, сетивни или умствени възможности, или липса на опит и знания,, ако се надзират или са инструктирани относно използването на уреда по безопасен начин и те разбират свързаните с това опасности. Деца не трябва да си играят с уреда. Почистване и поддръжка от потребител не трябва да се извършват от деца без надзор.
- Недейте да използвате уреда с влажни ръце, мокри крака или на бос крак

- •⊘ Не дърпайте захранващия кабел или самия уред, за да извадите щепсела от контакта.
- •⊘ Не дърпайте или не вдигайте уреда посредством захранващия кабел.
- •⊘ Не излагайте уреда на влага, на въздействието на времето (дъжд, слънце и т.н.) или на екстремални температури.
- Винаги изключвайте уреда от основното захранване преди почистване или извършване на дейности по поддръжката, и когато уредът не се използва.
- Ако уредът е дефектен или неизправен, изключете го и не го пипайте. Свържете се с оторизиран сервиз за каквито и да е ремонти.
- Ако захранващият кабел е повреден той трябва да бъде подменен от оторизиран технически сервизен център, така че да се избегнат всички рискове.
- •⊘ Недейте да потапят този уред във вода или други течности. За всякакви операции по почистване и поддръжка се обръщайте към съответната глава в инструкциите.



Предупреждение! Не използвайте този уред в близост до вани, душеве, мивки или други съдове, съдържащи вода.



Предупреждение! Съхранявайте уреда сух!

- Този уред може да бъде използван само върху човешка коса.
- Недейте да използвате уреда върху животни или перуки, и кичури коса, направени от синтетичен материал.
- За характеристиките на уреда вижте външната опаковка.
- Използвайте уреда с доставените аксесоари, които са важна част от уреда.

Легенда към символите



*Внимание/
Опасност*



Забрана



Информация



Не е подходящо за използване в баня или душ

Описание на уреда и неговите аксесоари

Вижте фигура [A] в Ръководството с илюстрации, за да проверите съдържанието на опаковката

1. Захранващ кабел
2. I/O бутон (on/off)
3. Лост тример за микро прецизиране
4. Глава на острието
5. Гребени с разделители (3-6-9-13-18-21 mm)
6. Масло
7. Четка за почистване

TD. Технически данни

Използване



Предупреждение! Не използвайте този уред при видими следи от повреди.



Предупреждение! Не използвайте уреда ако остриета са повредени или не работят надлежно.

Уверете се, че вашата коса е суха и чиста, без никакви остатъци от спрей за коса, крем, гел или други продукти за коса, и след това сресвайте в посоката на растеж, оправяйки всякакви заплитания.



Предупреждение! Изключете уреда преди смяна на които и да е аксесоари.

Лост тример за микро прецизиране (3)

Устройството има лост за микро-регулиране на настройките за подстригване, когато гребените не са пригодени, осигурява 5 допълнителни микро-настройки от 0.5 до 3 mm, в стъпка от 0.6 mm.

- За да намалите дължината на подстригване, преместете лоста нагоре (a); за да я увеличите, преместете лоста надолу (b). Когато се чуе "щракване", е била достигната следващата дължина на подстригване.

Използване на гребените с разделители (5)

За да поставите гребен с разделител, следвайте инструкциите, посочени по-долу:

Поставете лоста за мискро-настройка (3) на позицията за най-късата дължина на подстригване (а).

Изберете гребен с разделител (5) с желания размер.

Окачете го към режещия ръб на острието и натиснете задната част на гребена надолу докато чуете "щракване". Уверете се, че гребенът с разделител е поставен коректно и щракнат. Свалете гребена посредством натискане на куката в задната част на гребена нагоре.

Комбинирано използване на гребени (5) и на микро-настройката

Лост (3)

Комбинираното използване на гребените с 6 разделители и лоста за микро-настройка прави възможно да се увеличи дължината на подстригване осигурявайки 35 настройки между 0.5 и 21 mm.

Превключване ON /OFF

За да включите машинката за подстригване, плъзнете бутона нагоре, за да я изключите, го плъзнете надолу.

Винаги изключвайте уреда когато не се използва.

Съвети

- Стартирайте с най-дългата дължина на подстригване от комплекта с гребени с разделители и намалете дължината на подстригване с постепенни стъпки.
- Вие можете да използвате уреда без гребен с разделители (5) за да подстригвате коса много късо или оформите отново контурите на тила и зоната около ушите.
- За най-добрите резултати използвайте уреда срещу посоката на растеж на косата.
- Тъй като не всички косми растат в една посока, използвайте уреда в няколко различни посоки (нагоре, надолу или странично).
- Препоръчително е да се почистват острието и гребена с осигурената четка (7) след всяко използване за да се

- предотврати натрупването на остатъци от косми.
- Имайте предвид, че настройките за дължината на подстригване се използват за постигане на специфичен стилистичен ефект като референция за бъдещо използване.

Поддръжка съхранение



Предупреждение! Винаги изключвайте уреда от контакта преди почистване или извършване на дейности по поддръжката.

Изключете уреда и почистете незабавно след всяко използване или ако главата за подстригване е прекомерно изпълнена с косми или мръсотия.

- Не използвайте продукти на прах, абразивни течни продукти или разтворители като алкохол или базирани на нефт продукти, за да почиствате уреда.
- Не потапяйте уреда във вода или каквато и да е друга течност, защото това ще повреди уреда.



Предупреждение! Преди всяко използване смазвайте остриетата добре в протежение на тяхната цяла дължина, като използвате маслото, доставено в опаковката. В края на всяко използване почиствайте остриетата с гребена и ги смазвайте отново.



Предупреждение! Съхранявайте маслото (6) далеч от достъпа на деца. Да не се вдишва или да не се поглъща, и да се избягва контакт с кожата и очите. Потърсете медицинска помощ при необходимост, като покажете контейнера или етикета на продукта.



Предупреждение! Уверете се, че всички почистени части са напълно сухи преди да използвате уреда отново.

Отстраняване на повреди

Проблем	Причина	Решение
Остриетата не се движат	Остриетата не са смазани правилно	Почистете с четката и смажете с доставеното масло
Остриетата са се загоряли	Остриетата не са смазани правилно	Почистете с четката и смажете с доставеното масло

Отвеждане на отпадъци



Опаковката на уреда е от рециклируеми материали. Изхвърляне на опаковката в съответствие с Наредбите за защита на околната среда.



Съгласно Директива 2012/19/EU за отпадък от електрическо и електронно оборудване (WEEE), символът със зачеркнат контейнер върху уреда или

неговата опаковка посочва, че уредът трябва да бъде отвеждан като отпадък отделно от други отпадъци в края на неговата експлоатационна годност.

Потребителят трябва в тази връзка да занесе уреда до съответен център за рециклиране за електрическо и електронно оборудване. Алтернативно, вместо третиране на отпадъка, потребителят може да занесе уреда на търговеца на дребно, когато се закупува нов, еквивалентен уред. Потребителят може да занесе електронни продукти с размери, по-малки 25 cm, на търговци на електронни продукти с търговска площ от най-малко 400 m² безплатно и без задължение да купува нови. Подходящо отделно събиране за последващата процедура за бракувания уред за рециклиране, което включва третирането на щадящи околната среда отпадъци, спомага да се предотвратят неблагоприятни последици върху околната среда и здравето и съдейства за повторното използване/или рециклиране на материалите, от които уредът е произведен.

Съдействие и гаранция

Гаранционният период на уреда е 24 месеца от датата на доставка. Гаранционният период започва от датата, посочена върху квитанцията/фактурата (ако е ясно четлива), освен ако клиентът може да докаже, че уредът е доставен на по-късна дата. В случай на дефект в продукта, който е съществувал преди датата на доставка, неговият ремонт или подмяна са гарантирани без никакви разходи, освен ако една от двете мерки е оспорима с оглед на другата. От клиента се изисква да съобщава липсата на съответствие на оторизиран Сервизен Център в рамките на два месеца от откриване на дефекта .

Гаранцията не покрива всички части, които са дефектни, в резултат на следното:

- a. Повреда при транспорт или случайно изпускане,
- b. Неправилно инсталиране или неадекватна електрическа

- система,
- c. Ремонт или промени, извършени от неупълномощен персонал,
- d. Недостатъчна или неподходяща поддръжка и почистване,
- e. Продукти и/или части на продукти, предмет на износване, и/или консумативи, включващи намаленото операционно време на батериите (ако са инсталирани) поради използване или остаряване,
- f. Повреда при несъблюдаване на инструкциите за работа на уреда, небрежно или немърливо използване.

Горният списък е примерен, и той не е пълен, тъй като тази гаранция не се прилага към обстоятелствата, които не могат да бъдат свързани с фабричните дефекти на уреда. Гаранцията е изключена също така в случай на неправилно използване на уреда и в случай на професионално използване. Производителят не поема никаква отговорност за каквито и да е повреди, които могат да бъдат причинени директно или индиректно на хора, имущество или домашни животни в резултат на несъблюдаване на всички инструкции, посочени в “Брошурата за инструкции и предупреждения” относно монтиране на уреда, използване и поддръжка. Това не се прилага към договорните дейности на продавача по отношение на гаранцията.

Начин на сервизиране

Уредът може да бъде ремонтиран само от оторизиран сервизен център. Ако е в гаранция, дефектният уред трябва да бъде изпратен до Сервизния Център с доказателство за покупката, което посочва датата на покупката или доставката.